



# TIME-INFO<sup>®</sup> MTB

## TAGES-ARBEITS-BERICHT

Die kombinierte Nacherfassung von Anwesenheits- und Projektzeiten oder von Montagezeiten am PC-Arbeitsplatz online

Kommt	Geht	Gehtgrund
05:54:00	12:01:00	Pause
12:59:00	16:36:00	Arbeitsende

Datum	von	bis	Dauer [h]	Auftrag	Arbeitsgang	Kostenstelle
07.08.2000	05:54:00	06:45:00	0,85	443109 NCT AG	System-Integrationstest	Produktion
07.08.2000	06:45:00	10:00:00	3,25	601214 Hedin Tex GmbH	Konzept ausarbeiten	EDV
07.08.2000	10:00:00	12:01:00	2,02	246810 Becker + Lewald GmbH	Programmierung	EDV
07.08.2000	12:59:00	16:36:00	3,62	601212 Beckmann + Eggle GmbH	Pflichtenheft erstellen	EDV

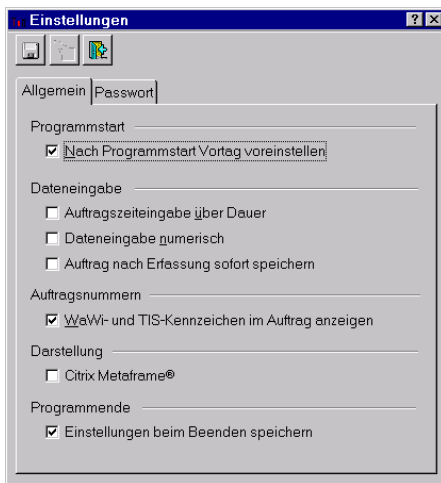
Statistik			
Anwesenheitszeit:	9,74 Std.	Auftragszeit:	9,74 Std.
nicht zugeordnete Zeit:	0,00 Std.		

- ✓ **Arbeitszeiterfassung**
- ✓ **Erfassung von Projektzeiten**
- ✓ **Erfassung von Tätigkeitszeiten**
- ✓ **Erfassung von Kostenstellenzeiten**
- ✓ **Erfassung über Dauer oder über Tageszeit**
- ✓ **Auswahl der Projekte aus den Stammdaten**
- ✓ **Kontrolle der verbuchten Tätigkeitszeit**



## TAGES-ARBEITS-BERICHT

Die kombinierte Nacherfassung von Anwesenheits- und Projektzeiten oder von Montagezeiten am PC-Arbeitsplatz online auf einer SQL-Datenbank



**TIME-INFO<sup>®</sup> MTB** – der Mitarbeiter-Tagesbericht bietet die Möglichkeit, alle Tätigkeiten manuell zu einzelnen Aufträgen bzw. Projekten zuzuordnen. Es kann bei der Eingabe aus den in den Stammdaten hinterlegten Aufträgen und Projekten ausgewählt werden.

Bei entsprechender Berechtigung darf der Mitarbeiter auch seine Anwesenheitszeiten manuell nachtragen. Unterbrechungen werden mit Abwesenheitsgründen wie z.B. Pause oder Dienstgang dokumentiert. Bei der Verwendung von Zeiterfassungsterminals wird die gebuchte Kommt- / Gehtzeit vorgegeben und kann nicht geändert werden.

Die Art und Weise der Erfassung ist konfigurierbar. Entweder erfolgt die Eingabe der Arbeitszeit im Zeitraum von – bis oder alternativ über die Dauer der Arbeit. Die Reihenfolge der Zuordnung von Auftrag, Tätigkeit und Kostenstelle ist frei wählbar. Jede Auswahl kann über die Bezeichnung oder den hinterlegten Nummernkreis erfolgen. Durch die Online-Buchung auf der SQL-Datenbank stehen die Informationen immer sofort zur Verfügung.

Mit der Erfassung von Projekt- und Tätigkeitszeiten ergibt sich ein umfassendes Bild des Arbeitsablaufes und des Einzelaufwandes. Für den Projektleiter bieten sich optimale Analysemöglichkeiten im Hinblick auf Zeitaufwand und den Status einzelner Projektabschnitte.