

TIME-INFO TAB

TAGES-ARBEITS-BERICHT

TIME-INFO Tagesarbeitsbericht 3.08 SR 1

Datei Bearbeiten

Datum: 01.12.2015 Mitarbeiter: 1095217016006 Wndrah Christbar Tagesplan: Stundenlohn in Mittag Anzeigen

Anwesenheitszeiten

Kommt	Geht	Gehgrund
06:22:25	16:30:52	Arbeitsende

Arbeitszeiten

Datum	von	bis	Dauer [h]	Auftrag	Auftrag	Arbeitsgang	Bemerkung	Kostenstelle
01.12.2015	06:22:25	07:20:00	0,96	40	Montage / Arbeiten außer Haus	Genko		Standardkostenstelle
01.12.2015	07:20:00	11:10:00	3,83	40	Montage / Arbeiten außer Haus	Kundendienst / Montagen		Standardkostenstelle
01.12.2015	11:10:00	11:50:00	0,67	40	Montage / Arbeiten außer Haus	Kundendienst / Montagen		Standardkostenstelle
01.12.2015	11:50:00	12:50:00	1,00	40	Montage / Arbeiten außer Haus	Kundendienst / Montagen		Standardkostenstelle
01.12.2015	12:50:00	14:30:00	1,67	40	Montage / Arbeiten außer Haus	Kundendienst / Montagen		Standardkostenstelle
01.12.2015	14:30:00	15:50:00	1,33	767220	Weißerbach	Kundendienst / Montagen		Standardkostenstelle
01.12.2015	15:50:00	16:30:52	0,68	40	Montage / Arbeiten außer Haus	Genko		Standardkostenstelle

Statistik

Anwesenheitszeit: 10,14 Std. Auftragszeit: 10,14 Std. nicht zugeordnete Zeit: 0,00 Std.

SCHNELL-INFO

- Arbeitszeiterfassung
- Erfassung von Auftrag/Projekt
- Erfassung von Tätigkeiten
- Erfassung von Kostenstellen
- Erfassung über Dauer
- Erfassung über Uhrzeit
- Kontrolle der verbuchten Tätigkeitszeit





TAB

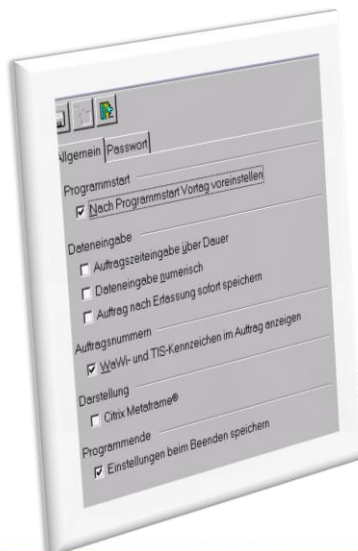
kombinierte Erfassung von Anwesenheits- und Projektzeiten

Der Tagesarbeitsbericht bietet die Möglichkeit, alle Tätigkeiten manuell zu einzelnen Aufträgen bzw. Projekten zuzuordnen. Hier besteht ein direkter Abgleich zwischen Anwesenheitszeit und Auftragszeit.

Es kann bei der Eingabe aus den in den Stammdaten hinterlegten Aufträgen und Projekten ausgewählt werden.

Bei entsprechender Berechtigung darf der Mitarbeiter auch seine Anwesenheitszeiten manuell nachtragen. Unterbrechungen werden mit Abwesenheitsgründen wie z.B. Pause oder Dienstgang dokumentiert. Bei der Verwendung von Zeiterfassungsterminals wird die gebuchte Kommt- / Gehtzeit bereits angezeigt.

Die Reihenfolge der Zuordnung von Auftrag, Tätigkeit und Kostenstelle ist frei wählbar. Jede Auswahl kann über die Bezeichnung oder den hinterlegten Nummernkreis erfolgen.



Mit der Erfassung von Projekt- und Tätigkeitszeiten ergibt sich ein umfassendes Bild des Arbeitsablaufes und des Einzelaufwandes pro Kalendertag.

Je nach Berechtigung darf der User die Daten anderer Mitarbeiter ebenfalls pflegen.

