



Technische Daten

Timeboy IV

CPU	Controller	Atmel Atmega 8 bit, 8 MHz
	Uhr	Echtzeituhr
Programm-Speicher	Flash	256 Kbyte
Daten-Speicher	Flash	4 MB, 100.000 Schreibzyklen.
Display	LCD	220 x 176 Punkte, 1,9" Farb TFT mit Backlight
Tasten	Art	Taktile Rückmeldung mit vollem Schaltweg
	Größe	Durchmesser 10 und 12 mm
	Anzahl Tasten	25
Stromversorgung	3 Micro Akkus AAA	Kapazität 700 bis 1000 mA einsetzbar. Standard 800 mA
	Netzteil Dockingstation	9 Volt 300 mA, Laden der Akkus im Gerät
	Stromaufnahme	0,5 mA bis 150 mA, je nach Betriebsart
	Externes Netzteil mit Buchse	5,0V DC, + innen, GND außen, max. 5000 Steckzyklen Schutzart reduziert auf IP44.
Abmessungen	Länge x Breite x Dicke	148 mm x 70 mm x 15 mm
Gewicht	Mit Akkus	Ca. 140 g
Umgebungswerte	Umgebungstemperatur	-20 bis +60 °C
	Schutzart	IP 65
Software	Konfigurationsprogramm	Setupprogramm für Einrichten ohne Programmieren
	Kommunikationstools	DLL oder C-Source-Code für Einbindung in Anwendung
Schnittstellen Dockingstation	RS232/RS485	Die Datenkommunikation erfolgt über die Dockingstation. Diese verfügt über eine RS232/RS485-Schnittstelle und einen Mikrokontroller. Es besteht die Möglichkeit der Datenübertragung über alle Datenmodule mit RS232-Schnittstelle, z.B. direkt am PC, Router, Modem, WLAN-Bridge, Funk, etc.
	Optionen	
Optionen	Signaleingänge	2 digitale Eingänge 2,5 kHz
	Rüttelsensor	Zur Erkennung von Bewegungen und Vibrationen
	Beschleunigungssensor	3 Achsen Beschleunigungssensor ±2g oder ±8g
	Barcodescanner	Integrierter Barcode-Laserscanner: Motorola SE 955
	Transponderleser	Integriert: Unique (EM4102), Hitag1, 2, S, Titan (EM4450, Hewi)
	GPS-Empfänger / Receiver	50 Channels, GPS L1 frequency C/A, GALILEO Open Service L1
	GSM/GPRS (Option)	Mobilfunk über GSM u. GPRS = online per Internet

Technische Änderungen vorbehalten.

CPU	Controller	Atmel Atmega 8 bit, 8 MHz
	Clock	Real-time clock
Program memory	Flash	256 Kbyte
Data memory	Flash	4 MB, 100,000 write cycles
Display	LCD	220 x 176 pixel, 1.9 inch color TFT with backlight
	Keys	
Keys	Type	Tactile feedback with full switch way
	Size	Diameter 10 and 12 mm
	Number of keys	25
Power supply	3 Micro batteries AAA	Capacity 700 to 1000 mA useable. Standard 800 mA
	Power supply docking station	9 Volt 300 mA, loading of the batteries inside the unit
	Power consumption	0.5 mA to 150 mA. According to mode of operation.
	External supply with plug	5,0V DC, + inner, GND outer side, max. 5000 cycles, reduced protection class to IP44
Dimensions	Length x width x depth	148 mm x 70 mm x 15 mm
Weight	With batteries	Approx. 140 g
Environmental factors	Environmental temperature	-20 to +60 °C
	Protection class	IP 65
Software	Configuration program	Setup program for configuration without programming
	Communication tools	DLL or C Source code for integration in application
Interfaces dockingstation	RS232/RS485	The data communication takes place through the docking station. This consists of a RS232/RS485 interface and a microcontroller. There is the possibility of data transfer for all data modules with RS232 interface, e.g., directly with the PC, router, modem, WLAN bridge, radio, etc.
	Options	
Options	signal inputs	2 digital inputs 2.5 kHz
	Vibration sensor	For detection of vibrations or movements
	Accelerations sensor	3 axis acceleration sensor ±2g or ±8g
	Bar code scanner	Integrated bar code laser scanner: Motorola SE 955
	Transponder reader	Integrated: Unique (EM4102), Hitag1, 2, S, Titan (EM4450, Hewi)
	GPS-Receiver	50 Channels, GPS L1 frequency C/A, GALILEO Open Service L1
	GSM/GPRS (option)	Mobile network, GSM and GPRS = on-line on Internet

Subject to technical change without notice.

Datafox GmbH
Derbacher Str. 12-14
D-36419 Geisa

Tel. +49 36967 595-0
Fax +49 36967 595-50

E-Mail sales@datafox.de
www.datafox.de

Datafox TimeboyIV

Neu mit GSM/GPRS und GPS



Personalzeiterfassung, Projektzeiterfassung und Betriebsdatenerfassung sind gleichzeitig möglich.

Time recording, project time recording and production data collection are possible at the same time.

- Personalzeiterfassung
time and attendance
- Zutrittskontrolle
access control
- Wächterkontrolle
guard control
- Auftragszeiterfassung
order time collection
- Betriebsdatenerfassung
production data collection
- Mobile Datenerfassung
mobile data collection
- Maschinendatenerfassung
machine data collection
- Prozessdatenerfassung
process data collection
- Industrie-PCs
industry-PCs
- Mobile PCs
mobile PCs
- Kundenspezifische Lösungen
customer solutions





Datafox TimeboyIV



Flexible Anwendung / flexible practice

Vielfältige Optionen / many options

Advantages

Vorteile

- **Flexibel einsetzbar und leistungsfähig**
 - Freie Konfiguration
 - Bidirektionale Kommunikation
 - Vielfältige Optionen
 - Buchungen on und offline
 - Datensicherheit bei Stromausfall
 - Erfassung von Personalzeiten, Auftragszeiten und Zutrittsbuchungen
 - Eingabe von Abwesenheiten
 - Anzeige von Salden
 - Quarzzeit und Dauerkalender
- **Einfache Bedienung**
 - Das spart Zeit
 - Die Mitarbeiter fühlen sich sicher
- **Kostengünstig**
 - Die Hardware ist preiswert
 - Die Einführung geht schnell und der Einsatz spart täglich Kosten
- **Formschön und robust**
 - Das Design ist dezent und zeitgemäß
 - Konstruktion und Material gewährleisten Robustheit bei der täglichen Nutzung
- **Energiesparend**
 - Embeddedsystem mit niedrigem Grundverbrauch
 - Energiemanagement in Datafox Studio einstellbar zur weiteren Reduzierung des Stromverbrauchs, insbesondere bei mobilen Anwendungen im Akku- und Batteriebetrieb

Datafox Timeboy wurde speziell für die Anforderungen zur mobilen Personalzeiterfassung und Betriebsdatenerfassung entwickelt. Auch Materialerfassung und Inventur sind mit dem kabellosen Gerät jederzeit möglich. Alle relevanten Daten können mit neuester Technik erfasst und sofort an die Auswertesoftware übertragen werden. Das aufwendige Führen und Übertragen von Stundenzetteln entfällt. Abrechnungen, Kalkulationen oder andere Auswertungen können zeitnah erfolgen, Prozesse gezielt verfolgt und gesteuert werden. Dies spart Zeit und sorgt für die notwendige Datenqualität und Datenaktualität.

Datafox Timeboy was developed especially for the requirements to the mobile personnel time recording and company data collection. Also material capture and stocktaking are possible with the wireless device any time. With the newest technology, all relevant data can be collected and be transferred immediately to the evaluation software. The costly fill and transfer of time sheets is cancelled. Accounts, calculations or other evaluations can occur in a contemporary way, processes straight pursues and be steered. This saves time and provides for necessary data quality and data actuality.

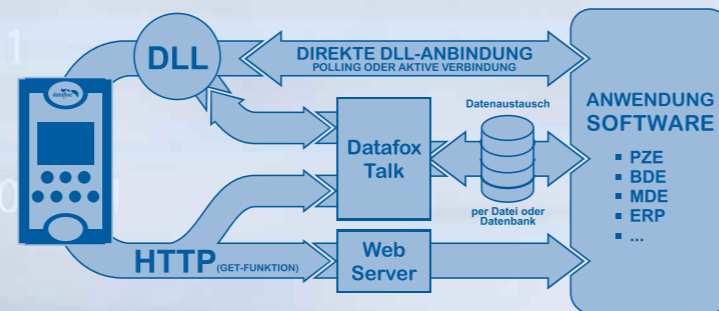
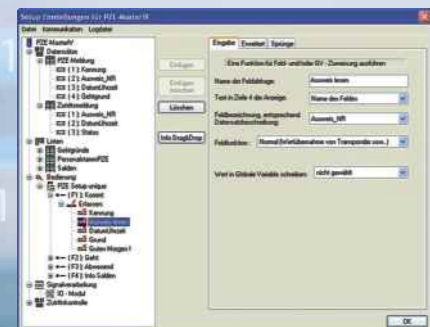


Maßgeschneiderte Technik / customised technology

Datafox Timeboy ist ausgerüstet mit modernster Technik für die Datenerfassung und natürlich auch für die Datenübertragung. Es erfüllt alle Voraussetzungen, um absolut flexibel eingesetzt zu werden. Nicht nur zur Auftragszeiterfassung sondern für deutlich mehr Anwendungen. Das bedeutet einen echten Mehrwert. Die leistungsfähigen Tools Datafox Studio und DLL, ermöglichen eine schnelle und einfache Integration in beliebige IT-Lösungen. Durch die Skalierbarkeit stehen vielfältige Optionen zur Verfügung. Hierbei wählen und bezahlen Sie nur die, die Sie auch wirklich brauchen.

Datafox Timeboy is equipped with modern technology for data capture and of course although for data transmission. All conditions are fulfilled to be used absolutely flexible. Not only for time and attendance, but for clearly more applications. This means really overvalue. The efficient tools Datafox Studio and DLL, allows a quick and easy integration in any IT-solutions. By the scalability, varied options are available. You choose and pay only that, what you really need.

Perfekte Einrichtung & Anbindung / perfect setup & connection



Die Setup-Software: Datafox Studio

- kostenfreie Parametriersoftware
- keine Programmierkenntnisse erforderlich
- vielfältige Funktionen
- speicherbare Setupdateien

Datafox unterstützt alle gängigen 125 kHz RFID-Verfahren.

Datafox supports all current 125 kHz RFID procedures.



Im Standardprogramm bieten wir folgende Farben an: RAL 5023 fernblau, RAL 7011 eisengrau, RAL 7035 grauweiß

In the standard program we offer the following colours: RAL 5023 fernblau, RAL 7011 eisengrau, RAL 7035 grauweiß



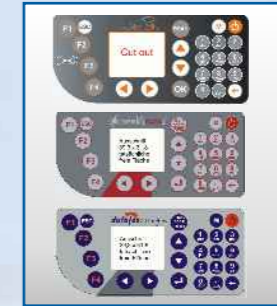
Fehlerfreie und schnelle Erfassung jeglicher Daten über integrierten Barcodeleser.

Perfect and quick capture of any dates by integrated barcode reader.



Individualisierung durch eigene Folientastatur.

Individualisation by your own plastic keypad.



Statt teurer Akkupacks in Sondergrößen, werden bei Timeboy preiswerte und leistungsfähige Standardakkus (Micro AAA) eingesetzt.

Instead of expensive accumulator stacks in special dimensions, inexpensive and efficient standard accumulators (Micro AAA) are used.



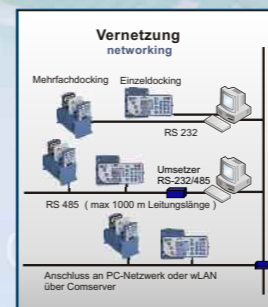
Die Gürteltasche bietet zusätzlichen Schutz. Die Fangleine verhindert das Verlieren und Herunterfallen des Gerätes.

The belt pocket guarantees additional protection. The mooring line prevents the losing and fall down of the device.



Für die Datenübertragung werden Einzel- und Mehrfachdockingsstationen angeboten, die auf unterschiedlichste Arten vernetzt werden können.

For the data transfer the singles and multidocking which can be linked up in the most different kinds are offered.



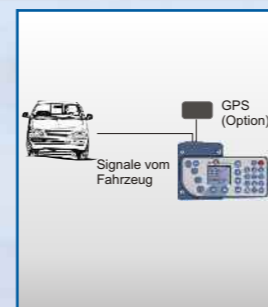
Durch Funk ist Timeboy online. Die Daten stehen der Anwendung zeitnah und fehlerfrei zur Verfügung.

By radio Timeboy is online. Data are available to the application, contemporary and perfectly.



Fahrzeugdatenlogger für Handwerkerfahrzeuge, Überwachung von Baumaschinen, Fahrtenbuch, Nutzfahrzeuge, Landwirtschaft Signale vom Fahrzeug GPS (Option).

vehicle data logger or craftsman's vehicles, supervision of construction machines, logbook, utility vehicles, agriculture....mulators (Micro AAA) are used.



Timeboy über die Mobildockstation an MobilMasterIV anzuschließen ist eine wesentliche Erweiterung zur Fahrzeugdatenerfassung.

To connect Timeboy about the mobile docking to MobilMasterIV is an essential extension of the Vehicle data acquisition.



Hinweis: Ausführliche Informationen zu den vielfältigen Optionen finden Sie auf www.datafox.de unter Produkte, im jeweiligen Produkt unter Optionen.

- **flexible application and efficiently**
 - free configuration
 - bidirectional
 - communication various options booking records on-/offline
 - data security in case of a power failure time and attendance, order time collection and access booking records
 - input for absence balance report
 - quartz time and calendar duration
- **simple handling**
 - it saves time
 - the employees feel confident
- **economic**
 - the hardware is reasonable priced
 - insertion is fast and application saves costs
- **shapely and robust**
 - design is decent and modern
 - construction and material are robust at daily usage

Development, production, programming, consulting, distributing, training, service

Entwicklung, Herstellung, Programmierung, Beratung, Vertrieb, Schulung, Betreuung